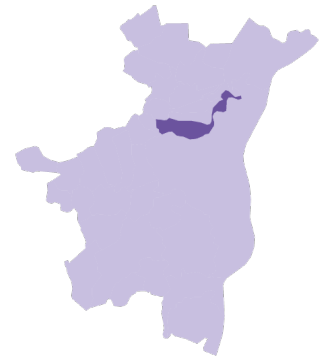


2024

# Portrait communal **Schiltigheim**



**schillick**



Maire : **Danielle DAMBACH**



Population (2021) : **34 352 hab. (+10% depuis 2010)**

**PLAN  
CLIMAT**  
2030

# Portrait communal Schiltigheim

## Actions

### LA COMMUNE

#### > Agit pour un urbanisme durable et de qualité



##### Un dialogue permanent avec les promoteurs pour assurer à terme plus de nature en ville

- Quartier Fischer : 30% de la superficie restituée en pleine terre et 1000 arbres et arbustes plantés en vue de créer une forêt Miyawaki
- Site Air Products : 65 arbres plantés sur 5 050 m<sup>2</sup> soit 57% de la superficie en pleine terre
- Friche Caddie : un parc de 5 100 m<sup>2</sup> créé et rétrocédé à la Ville, soit 31% de la superficie
- Projet Istra : un parc de 10 100 m<sup>2</sup> aménagé et rétrocédé à la Ville, soit 30% de la superficie totale



##### Préservation de toute constructibilité

3 secteurs classés en « Espaces plantés à créer ou à conserver » non constructibles dans le cadre du Plan Local d'Urbanisme intercommunal (PLUi), classement du Parc de la Résistance en zone naturelle afin d'empêcher toute constructibilité



##### Amélioration du cadre de vie de nos quartiers

Poursuite du renouvellement urbain du quartier des Écrivains avec 2 immeubles réhabilités livrés et 2 immeubles déconstruits afin d'y implanter le nouveau groupe scolaire Victor Hugo

#### > Lutte contre les effets du réchauffement climatique

Au total, ce sont déjà **630 arbres & 2 000 arbustes** plantés à travers la ville, dont :



##### 3 forêts urbaines créées

Derrière le CMCO : 30 arbres & 250 arbustes plantés  
Cimetière Ouest : 55 arbres de haute tige plantés et 375 arbustes pour la création de la forêt sanctuaire  
Parc de la Résistance : 410 arbres et arbustes



**Végétalisation de la cour de l'école Exen** : 31 arbres et arbustes, 1200 m<sup>2</sup> de mélange arbustif et plantes couvre-sol plantés et 100% de la cour perméabilisée



**Enherbement des allées des 3 cimetières** : 2,7 tonnes de semence utilisées



##### 4 îlots de fraîcheur aménagés :

- Place de Bourgogne > 1 000 arbustes
- Parc Léo Delibes > 100 arbustes
- Place Alfred Muller > 125 arbres et arbustes
- Au Dinghof > 16 arbres fruitiers & 150 arbustes à petits fruits

#### > Agit pour la biodiversité



##### Gestion écoresponsable des espaces verts

Tonte raisonnée, paillage systématique au pied des plantes, revalorisation des déchets verts en limitant au maximum les déplacements



##### Meilleure gestion des jardins familiaux

Signature d'une convention avec l'Association des Jardins Ouvriers pour améliorer l'égalité de traitement des dossiers d'attribution et réduire les délais d'attente pour les jardins gérés par la Ville



##### Éducation à l'environnement

3 « Journée Nature » organisées avec une 40<sup>aine</sup> de partenaires et l'accueil de 1500 personnes, 2 expositions consacrées à la création d'un monde plus durable et à la préservation de la nappe phréatique, 7 balades nature estivales



# Portrait communal Schiltigheim

## Actions

### L'AGENCE DU CLIMAT

est mobilisée depuis 2021 au service de la commune de Schiltigheim, de ses habitantes et habitants ainsi que des entreprises

- > **376 ménages** et **16 professionnels** ont bénéficié d'un **conseil en mobilité** décarbonée<sup>(1)</sup>
- > **9 ménages** ont bénéficié de la **prime Air Bois**, pour financer le remplacement d'un appareil au chauffage au bois ancien par un appareil labellisé Flamme Verte<sup>(1)</sup>
- > **240 conseils ou accompagnements en rénovation de l'habitat** ont été prodigués à des **ménages et copropriétés** par l'espace France Rénov' de l'Agence du climat<sup>(1)</sup>
- > **1 copropriété** a bénéficié d'un accompagnement pour la **déminéralisation et végétalisation** de ses espaces<sup>(1)</sup>
- > Concernant les bâtiments publics : assistance sur une étude de faisabilité photovoltaïque sur les bâtiments publics, assistance technique et financière sur la rénovation énergétique de l'école EXEN, Prévert et du CSC du Marais
- > Participation à plusieurs événements, tels que les permanences à la Mairie, la journée de la mobilité avec CADR67, la fête de l'artisanat organisée par la Chambre de Métiers, la journée de la nature, ou encore la journée d'information "Végétaliser les cours d'école"

(1) au 31 décembre 2023

Avec le soutien de :



### LE PACTE TERRITORIAL DE RÉUSSITE POUR LA TRANSITION ÉCOLOGIQUE (PTRTE)

- > Nombre de projets suivis par le PTRTE (axe stratégique TE) au 1/01/2024 : **31 projets (64 781 k€)**
- > Financements accordés : **5 535 k€ (État) + 257 k€ (Région Grand Est) + 975 k€ (UE) + 2 168 k€ (CEA)**

Un partenariat entre :





## Effets du changement climatique



**+2°C**

moyenne 2012-2023  
par rapport à la  
moyenne 1961-1990



Source : Météo-France



**99 %**

de la population exposée  
à un îlot de chaleur urbain (ICU)  
d'intensité supérieure à 3°C lors  
d'un été caniculaire  
(90 % sur l'ensemble de l'EMS)



Source : Météo-France



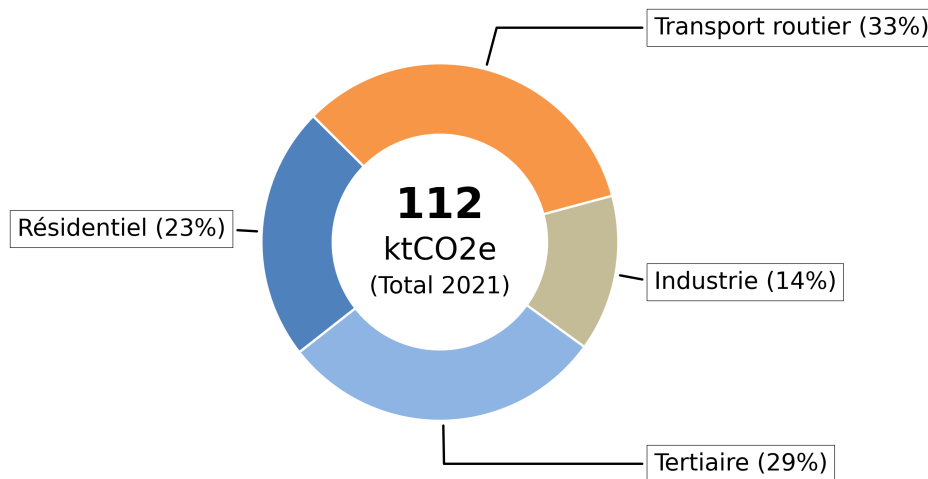
**1 %**

des habitations exposées  
à des risques d'inondations  
(8% sur l'ensemble de l'EMS)



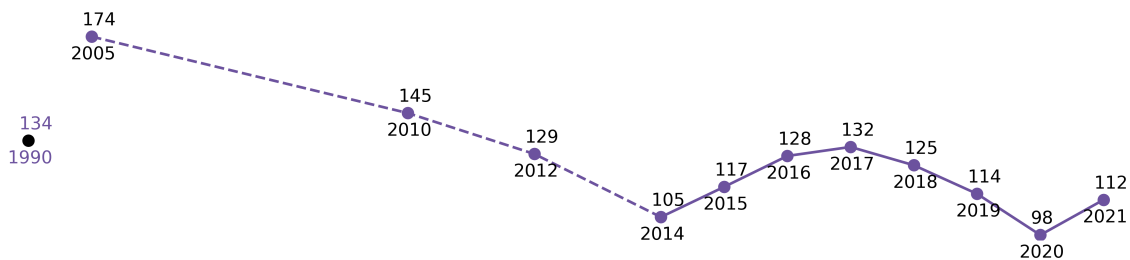
## Émissions de gaz à effet de serre

Émissions de gaz à effet de serre (GES) par secteur en 2021 :



Source : Atmo Grand Est - Invent'Air V2023

Évolution des émissions de GES (en ktCO<sub>2</sub>e) depuis 1990 : **-16,8 %** en 2021



### RAPPEL DES OBJECTIFS

du Plan Climat de l'Eurométropole

OBJECTIF 2030

**-55 %**

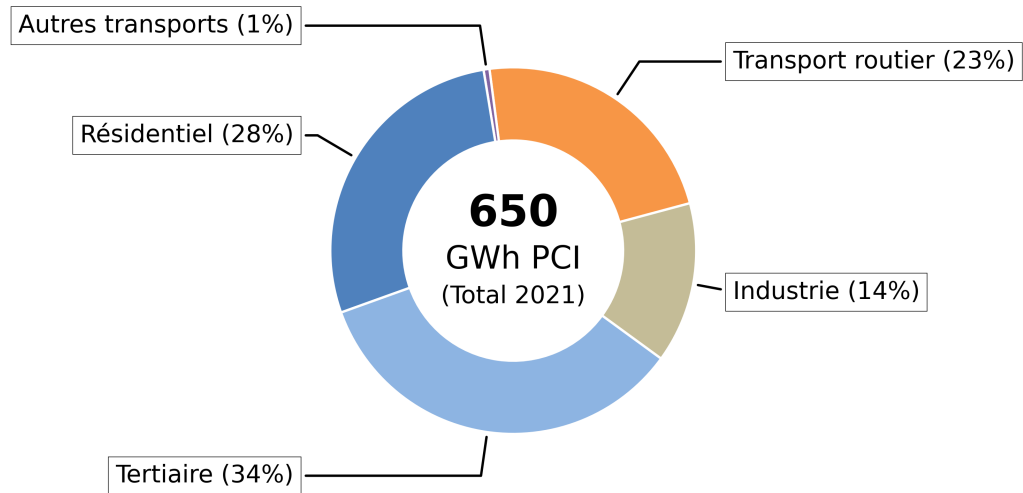
par rapport à 1990

OBJECTIF 2050

**Neutralité  
carbone**

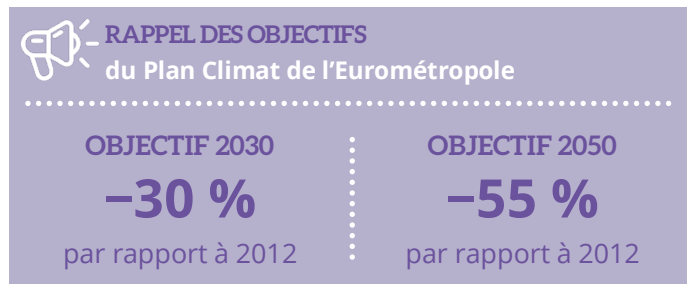
# Consommation d'énergie

Répartition des consommations d'énergie par secteur en 2021 :



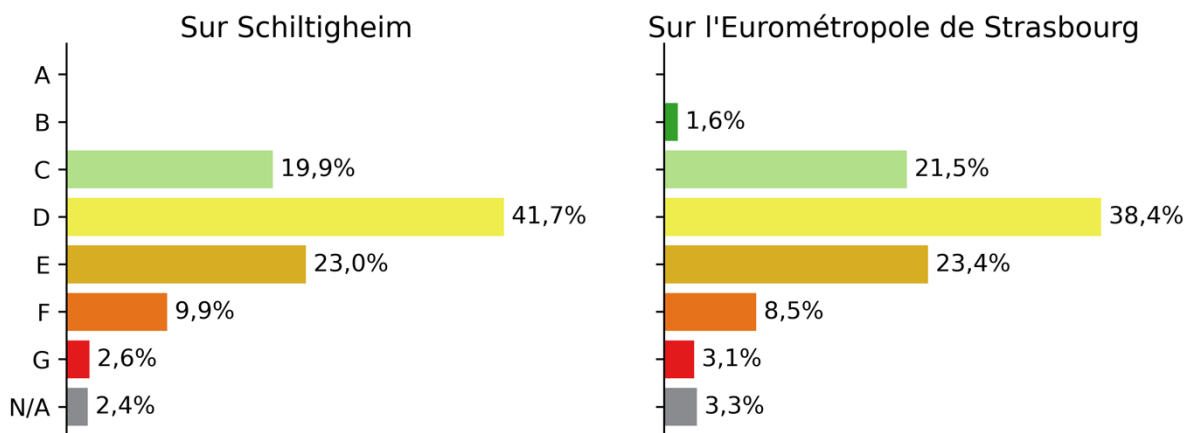
Source : Atmo Grand Est - Invent'Air V2023

Évolution de la consommation d'énergie finale depuis 2012 : **-4,9 %** en 2021



Le secteur résidentiel est un des secteurs consommant le plus d'énergie.

La répartition des étiquettes « énergie » des logements est estimée ainsi :



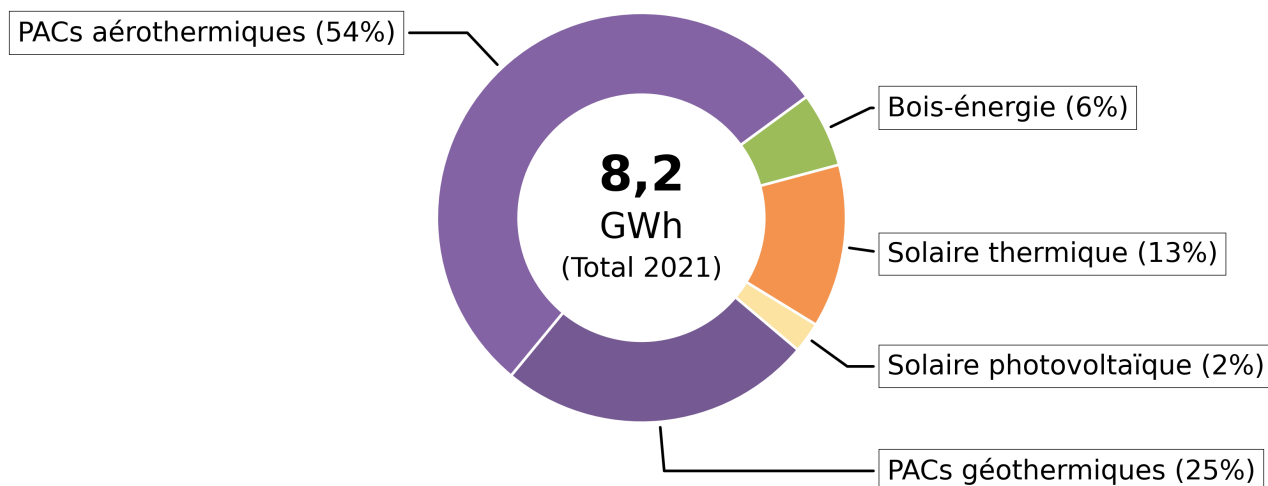
Source : Étiquettes de performance énergétique réelles et prédites par URBS



## Production d'énergie renouvelable (EnR)

En 2021, **8,2 GWh** d'énergies renouvelables ont été produits sur la commune, ce qui représente **1,3 %** de sa consommation d'énergie finale.

Répartition des productions d'EnR par filière en 2021 :



Source : Atmo Grand Est : Invent'Air V2023



### RAPPEL DES OBJECTIFS

du Plan Climat de l'Eurométropole  
de taux d'EnR&R produite localement

OBJECTIF 2030

**22 %**

1 987 GWh de production

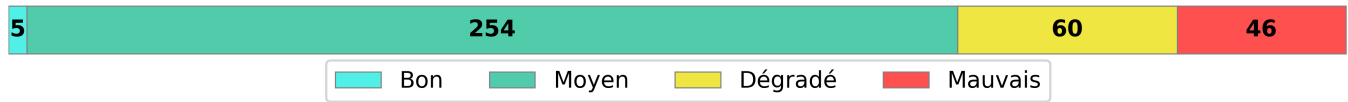
OBJECTIF 2050

**52 %**

3 235 GWh de production

# Qualité de l'air

Répartition des **indices de la qualité de l'air** à Schiltigheim (nombre de jours en 2023) :



Source : Atmo Grand Est

## Ammoniac (NH<sub>3</sub>)

Évolution des émissions de NH<sub>3</sub> en 2021

**-47 %**  
EMS : +21%  
par rapport à 2005

### RAPPEL DES OBJECTIFS

Plan de protection de l'Atmosphère

**-14 %**

Les sources principales d'émission en 2021



## Particules fines (PM<sub>2,5</sub>)

Part de la population exposée en 2022 à des concentrations en PM<sub>2,5</sub> supérieures à la future valeur réglementaire européenne en 2030 (10 µg/m<sup>3</sup>)

**100 %**  
EMS : 89%

Les sources principales d'émission en 2021



## Dioxyde d'azote (NO<sub>2</sub>)

Part de la population exposée en 2022 à des concentrations en NO<sub>2</sub> supérieures à la future valeur réglementaire européenne en 2030 (20 µg/m<sup>3</sup>)

**15,9 %**  
EMS : 14,8%

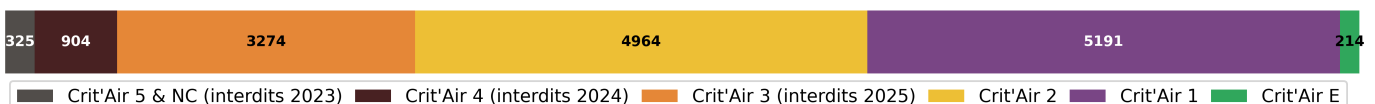
Les sources principales d'émission en 2021



## Zone à Faibles Émissions-mobilité

Au regard de la réglementation et des effets néfastes sur la santé liés à l'exposition aux polluants issus du trafic routier, l'Eurométropole de Strasbourg a décidé de s'engager pour améliorer la qualité de l'air en instaurant sa **Zone à Faibles Émissions-mobilité**.

Répartition selon le SDES\* du parc de voitures particulières immatriculées dans la commune et en circulation, par vignette Crit'Air au 1<sup>er</sup> janvier 2023 (en nombre de voitures) :



\*service des données et études statistiques



# PLAN CLIMAT

2030

## Réalisation :



[contact@agenceduclimat-strasbourg.eu](mailto:contact@agenceduclimat-strasbourg.eu)

**Strasbourg.eu**  
eurométropole

[PilotageClimatAir@strasbourg.eu](mailto:PilotageClimatAir@strasbourg.eu)

## Source des données:



**Crédit photo :** Philippe Schalk pour Strasbourg Eurométropole

**Conception graphique :** Welcome Byzance



Accédez aux portraits communaux  
énergie-climat de l'Agence du Climat

<https://agenceduclimat-strasbourg.eu/portraits/>