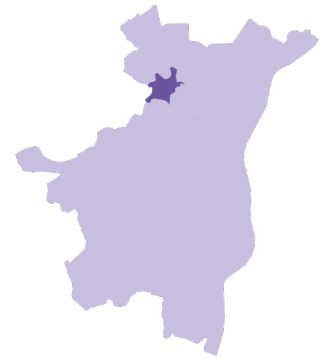


2024

# Portrait communal **Mundolsheim**



Maire : **Béatrice BULOU**



Population (2021) : **5 143 hab. (+3% depuis 2010)**

**PLAN  
CLIMAT**  
2030



# Portrait communal Mundolsheim

## Actions

### LA COMMUNE

#### > Rénovation énergétique :

- Audits énergétiques
- Modification des usages
- Remplacement progressive en leds
- Suivi des consommations

#### > Énergie renouvelable :

- Pose de panneaux photovoltaïques
- Mise en œuvre d'un réseau de chaleur suspendu à l'action de l'Eurométropole

> Depuis le 13 avril 2017, la commune de Mundolsheim fait partie des bénéficiaires du fonds de financement pour la transition énergétique et a donc inscrit des actions à mener : l'acquisition d'un véhicule électrique, de vélos classiques et d'un vélo-cargo électrique pour les services permet d'axer la volonté de la commune sur l'utilisation de déplacements doux pour ses agents.

#### > Engagement pour la biodiversité :

- Diagnostic de l'état des forêts
- 3 libellules
- Fleurissement avec des légumes
- Plantations d'arbres
- Modification n°4 du PLU
- La commune a décidé de subventionner l'acquisition, par les particuliers, de désherbeurs thermiques ou de récupérateurs d'eau de pluie.

#### > Action d'adaptation au changement climatique :

- Projet de désimperméabilisation de cours d'école
- Réfection des parkings en désimperméabilisés
- Schéma directeur d'assainissement



# Portrait communal Mundolsheim

## Actions

### L'AGENCE DU CLIMAT

est mobilisée depuis 2021 au service de la commune de Mundolsheim, de ses habitantes et habitants ainsi que des entreprises

- > **52 ménages** et **7 professionnels** ont bénéficié d'un **conseil en mobilité décarbonée**<sup>(1)</sup>
- > **8 ménages** ont bénéficié de la **prime Air Bois**, pour financer le remplacement d'un appareil au chauffage au bois ancien par un appareil labellisé Flamme Verte<sup>(1)</sup>
- > **63 conseils ou accompagnements en rénovation de l'habitat** ont été prodigués à des **ménages et copropriétés** par l'espace France Renov' de l'Agence du climat<sup>(1)</sup>
- > Concernant les bâtiments publics : assistance sur un marché d'audits énergétiques de 7 bâtiments publics
- > Participation à plusieurs événements relatifs à la promotion de la rénovation énergétique de l'habitat (animation dans une grande enseigne de bricolage) et de la mobilité décarbonée (fête du vélo)

(1) au 31 décembre 2023

Avec le soutien de :



## LE PACTE TERRITORIAL DE RÉUSSITE POUR LA TRANSITION ÉCOLOGIQUE (PTRTE)

- > Nombre de projets suivis par le PTRTE (axe stratégique TE) au 1/01/2024 : **9 projets (14 490 k€)**
- > Financements accordés : **915 k€ (État) + 591 k€ (Région Grand Est)**

Un partenariat entre :





## Effets du changement climatique



**+ 2°C**

moyenne 2012-2023  
par rapport à la  
moyenne 1961-1990



Source : Météo-France



**90 %**

de la population exposée  
à un îlot de chaleur urbain (ICU)  
d'intensité supérieure à 3°C lors  
d'un été caniculaire  
(90 % sur l'ensemble de l'EMS)



Source : Météo-France



**7 %**

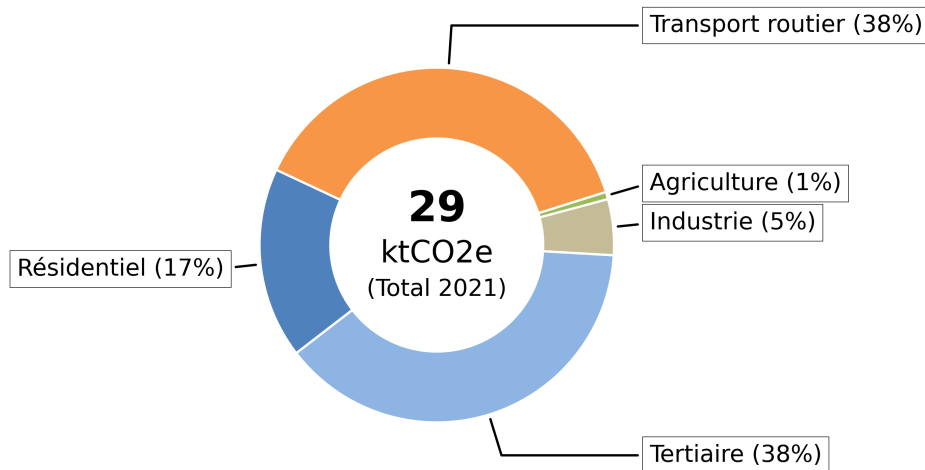
des habitations exposées  
à des risques d'inondations  
(8% sur l'ensemble de l'EMS)

La commune est exposée à des  
risques de coulées d'eaux  
boueuses



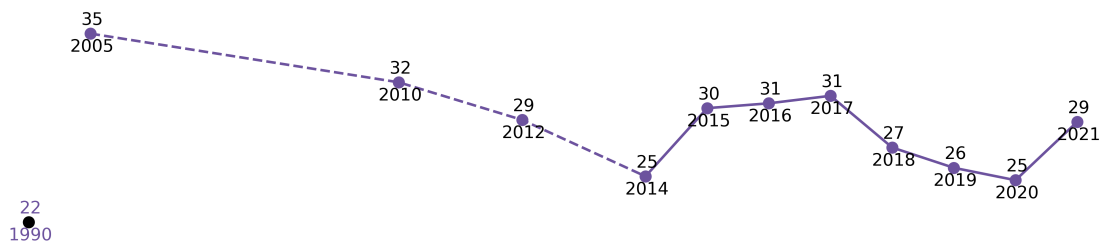
## Émissions de gaz à effet de serre

Émissions de gaz à effet de serre (GES) par secteur en 2021 :



Source : Atmo Grand Est – Invent'Air V2023

Évolution des émissions de GES (en ktCO<sub>2</sub>e) depuis 1990 : **+31,4 %** en 2021



RAPPEL DES OBJECTIFS

du Plan Climat de l'Eurométropole

OBJECTIF 2030

**-55 %**

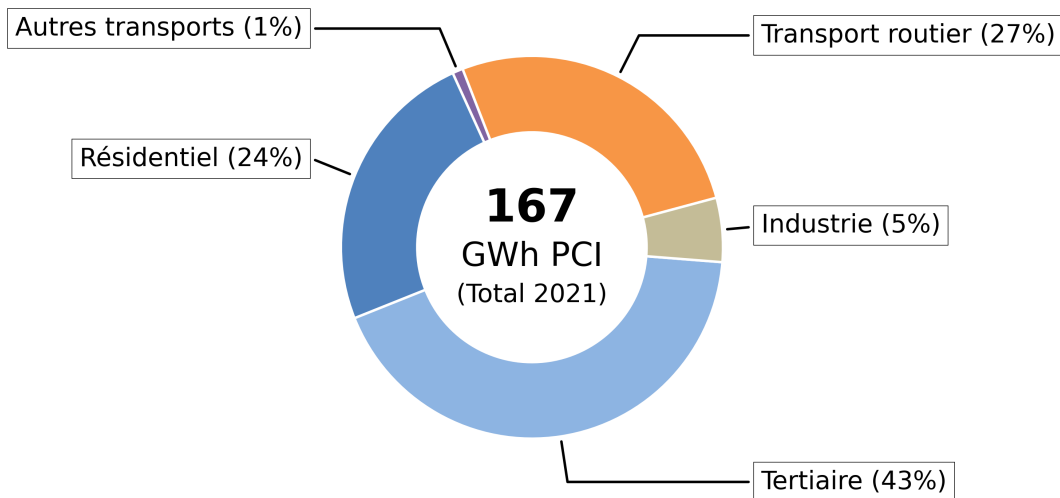
par rapport à 1990

OBJECTIF 2050

**Neutralité  
carbone**

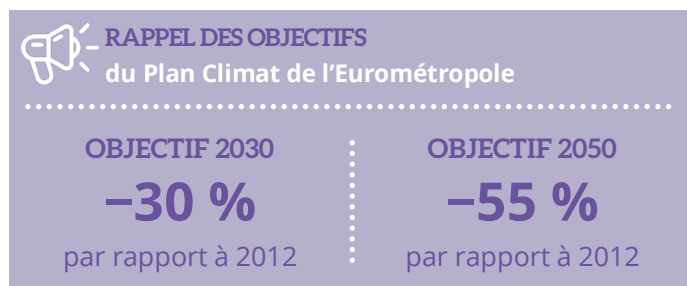
# Consommation d'énergie

Répartition des consommations d'énergie par secteur en 2021 :



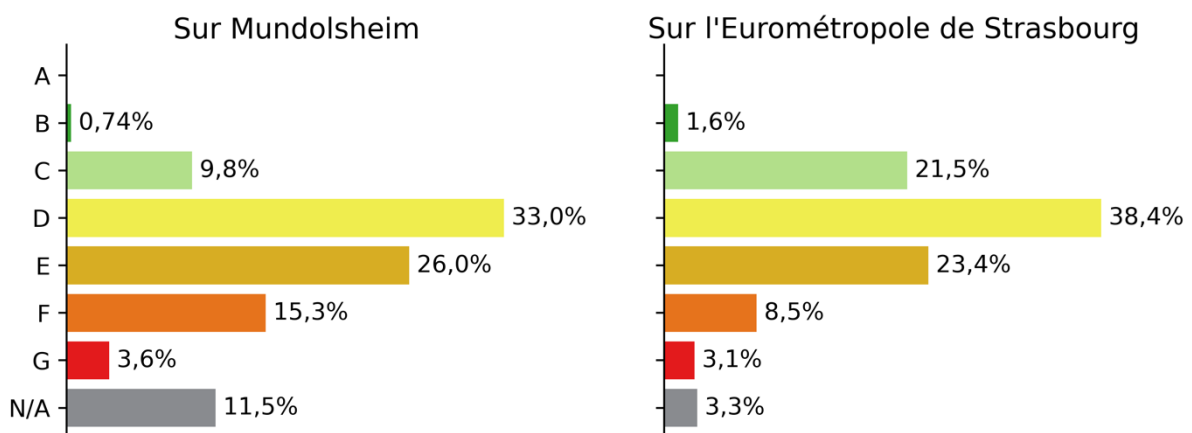
Source : Atmo Grand Est - Invent'Air V2023

Évolution de la consommation d'énergie finale depuis 2012 : **+15,2 %** en 2021



Le secteur résidentiel est un des secteurs consommant le plus d'énergie.

La répartition des étiquettes « énergie » des logements est estimée ainsi :



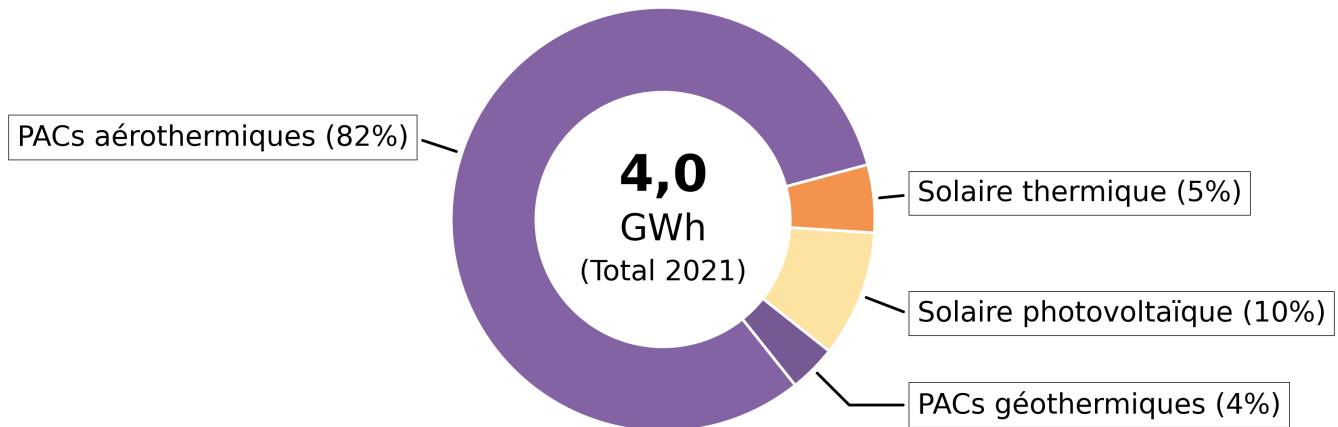
Source : Étiquettes de performance énergétique réelles et prédites par URBS



## Production d'énergie renouvelable (EnR)

En 2021, **4 GWh** d'énergies renouvelables ont été produits sur la commune, ce qui représente **2,4 %** de sa consommation d'énergie finale.

Répartition des productions d'EnR par filière en 2021 :



Source : Atmo Grand Est : Invent'Air V2023



### RAPPEL DES OBJECTIFS

du Plan Climat de l'Eurométropole  
de taux d'EnR&R produite localement

OBJECTIF 2030

**22 %**

1 987 GWh de production

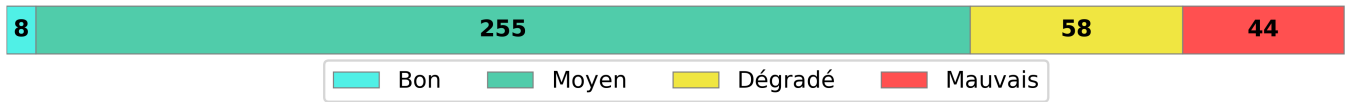
OBJECTIF 2050

**52 %**

3 235 GWh de production

# Qualité de l'air

Répartition des **indices de la qualité de l'air** à Mundolsheim (nombre de jours en 2023) :



Source : Atmo Grand Est

## Ammoniac (NH<sub>3</sub>)

Évolution des émissions de NH<sub>3</sub> en 2021

**+14 %**  
EMS : +21%  
par rapport à 2005

### RAPPEL DES OBJECTIFS

Plan de protection de l'Atmosphère

**-14 %**

Les sources principales d'émission en 2021



## Particules fines (PM<sub>2,5</sub>)

Part de la population exposée en 2022 à des concentrations en PM<sub>2,5</sub> supérieures à la future valeur réglementaire européenne en 2030 (10 µg/m<sup>3</sup>)

**69 %**  
EMS : 89%

Les sources principales d'émission en 2021



## Dioxyde d'azote (NO<sub>2</sub>)

Part de la population exposée en 2022 à des concentrations en NO<sub>2</sub> supérieures à la future valeur réglementaire européenne en 2030 (20 µg/m<sup>3</sup>)

**0,1 %**  
EMS : 14,8%

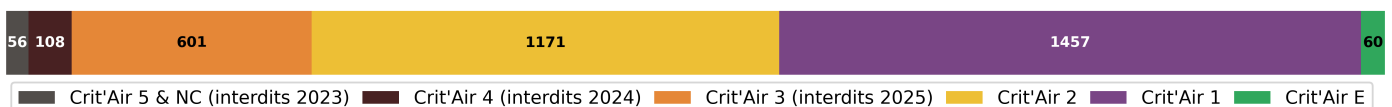
Les sources principales d'émission en 2021



## Zone à Faibles Émissions-mobilité

Au regard de la réglementation et des effets néfastes sur la santé liés à l'exposition aux polluants issus du trafic routier, l'Eurométropole de Strasbourg a décidé de s'engager pour améliorer la qualité de l'air en instaurant sa **Zone à Faibles Émissions-mobilité**.

Répartition selon le SDES\* du parc de voitures particulières immatriculées dans la commune et en circulation, par vignette Crit'Air au 1<sup>er</sup> janvier 2023 (en nombre de voitures) :



\*service des données et études statistiques



# PLAN CLIMAT

2030

## Réalisation :



[contact@agenceduclimat-strasbourg.eu](mailto:contact@agenceduclimat-strasbourg.eu)

**Strasbourg.eu**  
eurométropole

[PilotageClimatAir@strasbourg.eu](mailto:PilotageClimatAir@strasbourg.eu)

## Source des données:



**Crédit photo :** Philippe Schalk pour Strasbourg Eurométropole

**Conception graphique :** Welcome Byzance



Accédez aux portraits communaux  
énergie-climat de l'Agence du Climat

<https://agenceduclimat-strasbourg.eu/portraits/>